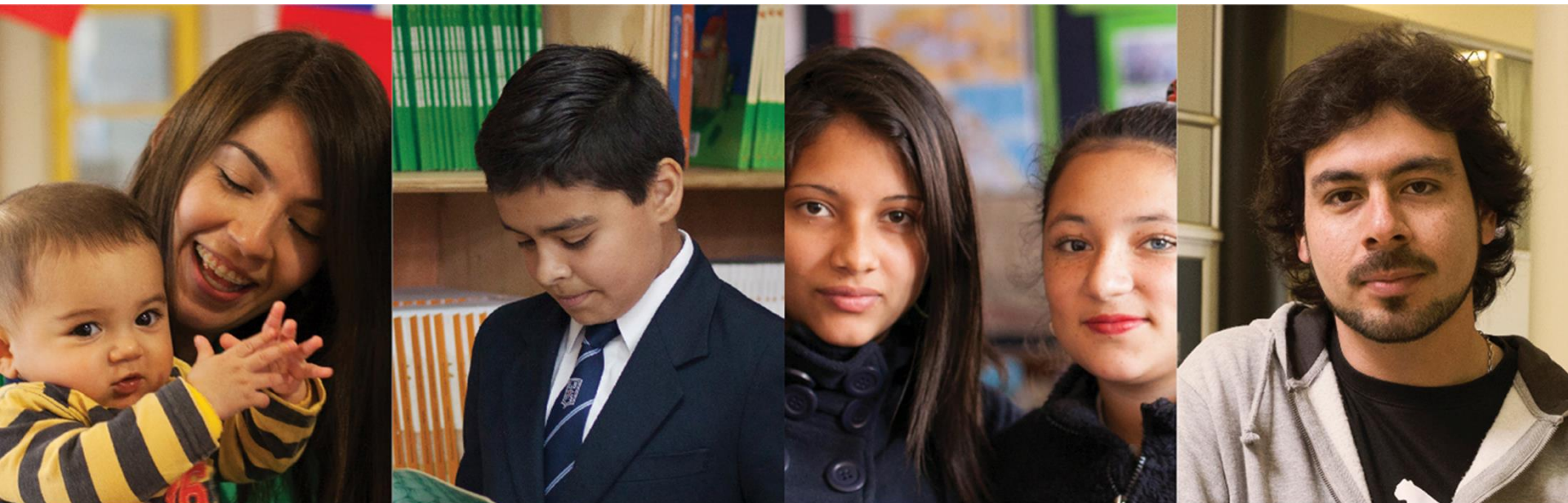




Ministerio de
Educación

Gobierno de Chile

Resultados Evaluación INICIA 2014



OBJETIVOS DE LA EVALUACIÓN INICIA

- **Entregar información a las instituciones**
 - Como insumo para el mejoramiento de sus procesos de formación docente
- **Entregar información a los egresados**
 - Respecto de su formación pedagógica y disciplinar
- **Orientar las acciones del Estado respecto al sistema nacional de formación docente**

RESUMEN: ANÁLISIS INICIA 2014

Respecto a ediciones pasadas de INICIA, la evaluación 2014 presenta:

- Aumento de confiabilidad de los instrumentos.
- Menor correlación INICIA-PSU;
- Correlación robusta entre Prueba de Conocimientos Pedagógicos (PCP) y Prueba de Conocimientos Disciplinarios (PCD)

Es importante considerar las limitaciones de validez estadística de los resultados a la hora de hacer juicios

- En particular, los sesgos muestrales no permiten hacer comparaciones estadísticamente válidas entre instituciones.
- La mayor parte de los participantes provienen de instituciones del CRUCH.

Ficha técnica
INICIA 2014

Fecha de aplicación	Dic -2014
Instituciones participantes	50
Egresados participantes	2.707
Egresados 2013	714
Egresados 2014	1993
Proporción Géneros	Hombres 26%; Mujeres 74%

Porcentaje de
participantes en
relación a
universo
potencial
(titulados)

	2013	2014	Total
Titulados	15.013	14.472	29.485
Egresados participantes en INICIA	714	1.993	2.707
%	4,76%	13,77%	9,18%



PARTICIPACIÓN POR INSTITUCIONES

EVALUACIÓN INICIA 2014



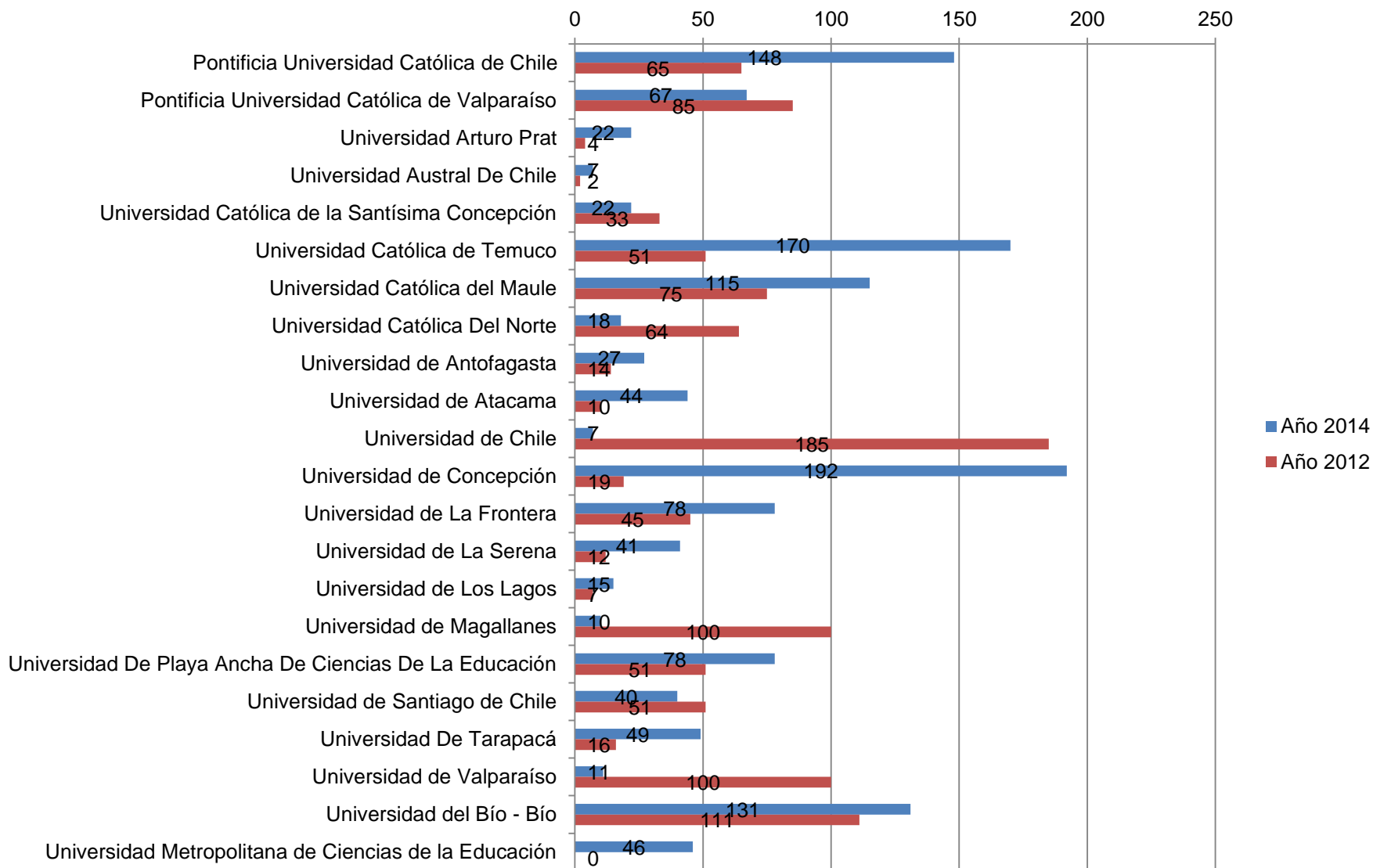
Asistencia histórica de egresados de pedagogía a Pruebas INICIA

En 2014 participaron egresados de 2013 y 2014.

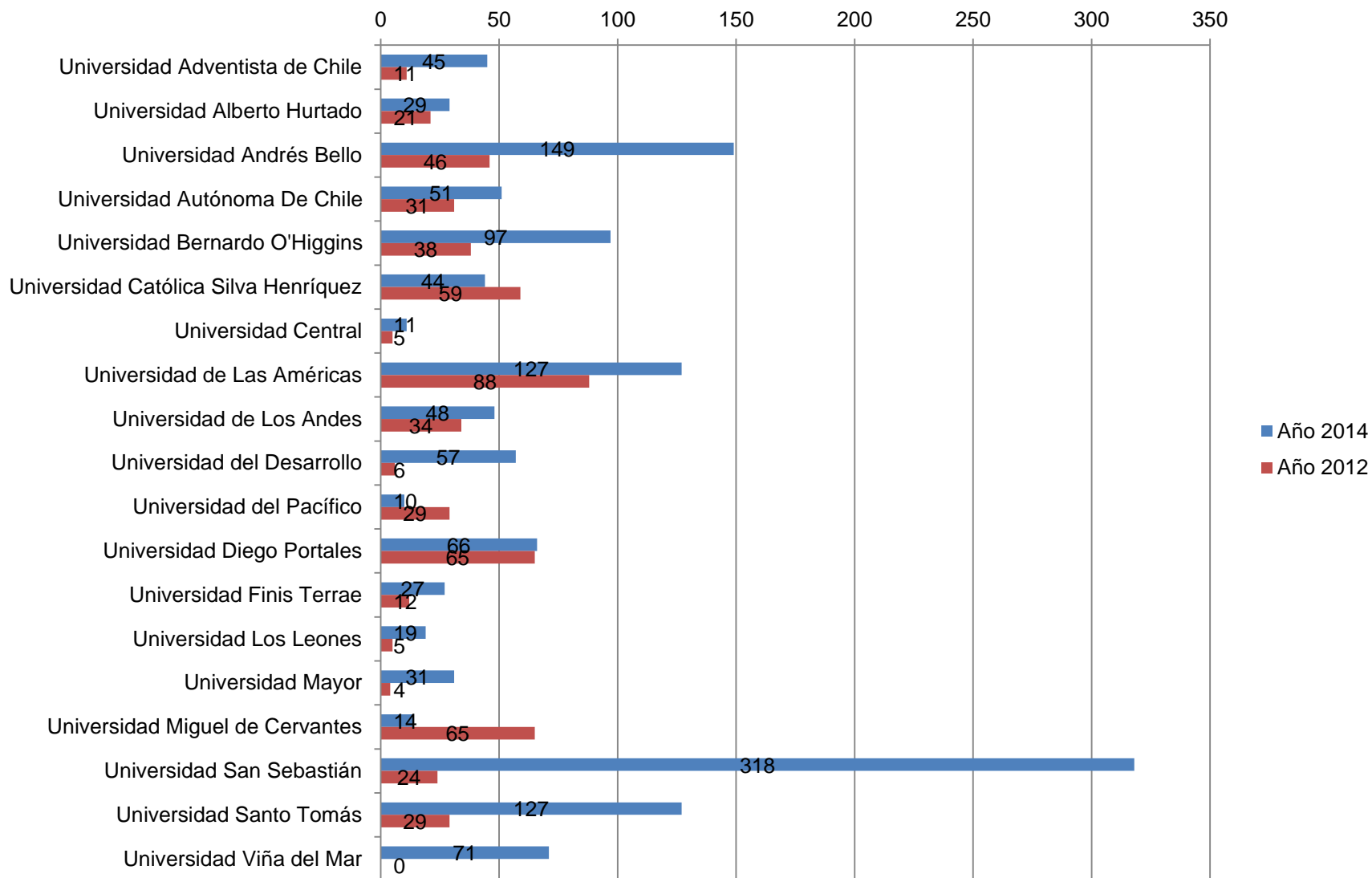
En 2012 participaron además Beneficiarios de la Beca Vocación de Profesor y profesionales de Enseña Chile (no considerados en la tabla).

Año	Asistencia	Niveles evaluados
2008	1986	Educación Básica
2009	3223	Ed. Básica; Ed. Parvularia
2010	3616	Ed. Básica; Ed. Parvularia
2011	3271	Ed. Básica; Ed. Parvularia
2012	1443	Ed. Básica; Ed. Parvularia; Ed. Media
2014	2707	Ed. Básica; Ed. Parvularia; Ed. Media

Nivel de participación en INICIA por institución rendiciones 2012 y 2014



Nivel de participación en INICIA por institución rendiciones 2012 y 2014



Instituciones que no participaron en INICIA 2014

Universidad	Titulados 2013	Titulados 2014
Universidad Academia de Humanismo Cristiano	140	218
Universidad de Aconcagua	60	34
Universidad Gabriela Mistral	18	6
Universidad Iberoamericana de Ciencias y Tecnología	5	13
Universidad La República	171	152
Universidad Pedro de Valdivia	216	279

Instituciones que participaron en INICIA 2014 con menos de 10 estudiantes

Universidad Austral De Chile
Universidad de Chile
Universidad de Magallanes
Instituto Diego Portales
Instituto Profesional Alemán Wilhelm Von Humboldt
Instituto Profesional Los Leones
Universidad Chileno-Británica
Universidad Bolivariana
Universidad de Ciencias de la Informática
Universidad del Mar
Universidad del Pacífico
Universidad SEK
Universidad Tecnológica de Chile (INACAP)

CONSIDERACIONES

- No es posible realizar comparaciones de resultados estadísticamente válidas entre años
 - Importantes diferencias muestrales
 - Cambios en instrumentos
- Tampoco es posible comparar entre instituciones
 - Diferentes tamaños muestrales y representatividad sesgada.
- Las muestras no son representativas
 - Presumibles sesgos de (auto)selección. Así lo sugieren las diferencias de puntajes PSU promedio.


Promedio PSU de ingreso a Pedagogías 2008-2010	Promedio PSU participantes Inicia 2014
510,64	537,98



INSTRUMENTOS

EVALUACIÓN INICIA 2014





**¿Qué se evalúa
a través de
INICIA?**

- Indicadores de los Estándares Orientadores para Carreras de Pedagogía
- Temáticas de contenido
- Habilidades Cognitivas
 - Conocer
 - Comprender
 - Analizar y utilizar el conocimiento
- Preguntas de conocimiento disciplinar y de didáctica de las disciplinas

¿Qué instrumentos componen INICIA?

17 Instrumentos

Cada egresado debe rendir tres:
PCP, PCD y PHCE

•Prueba de Conocimientos Pedagógicos (PCP)

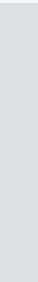

- 1.Educación Básica
- 2.Educación Parvularia
- 3.Educación Media

•Prueba de Conocimientos Disciplinarios (PCD)

- 1.Educación Básica
- 2.Educación Parvularia
- 3.Biología
- 4.Física
- 5.Historia, Geografía y Ciencias Sociales
- 6.Lenguaje y Comunicación
- 7.Matemática
- 8.Química
- 9.Artes Visuales (Piloto 2014)
- 10.Educación Física (Piloto 2014)
- 11.Inglés (Piloto 2014)
- 12.Música (Piloto 2014)

1.Prueba de Conocimientos Generales de Educación Especial (Piloto 2014)

2.Prueba de Habilidades de Comunicación Escrita (PHCE)

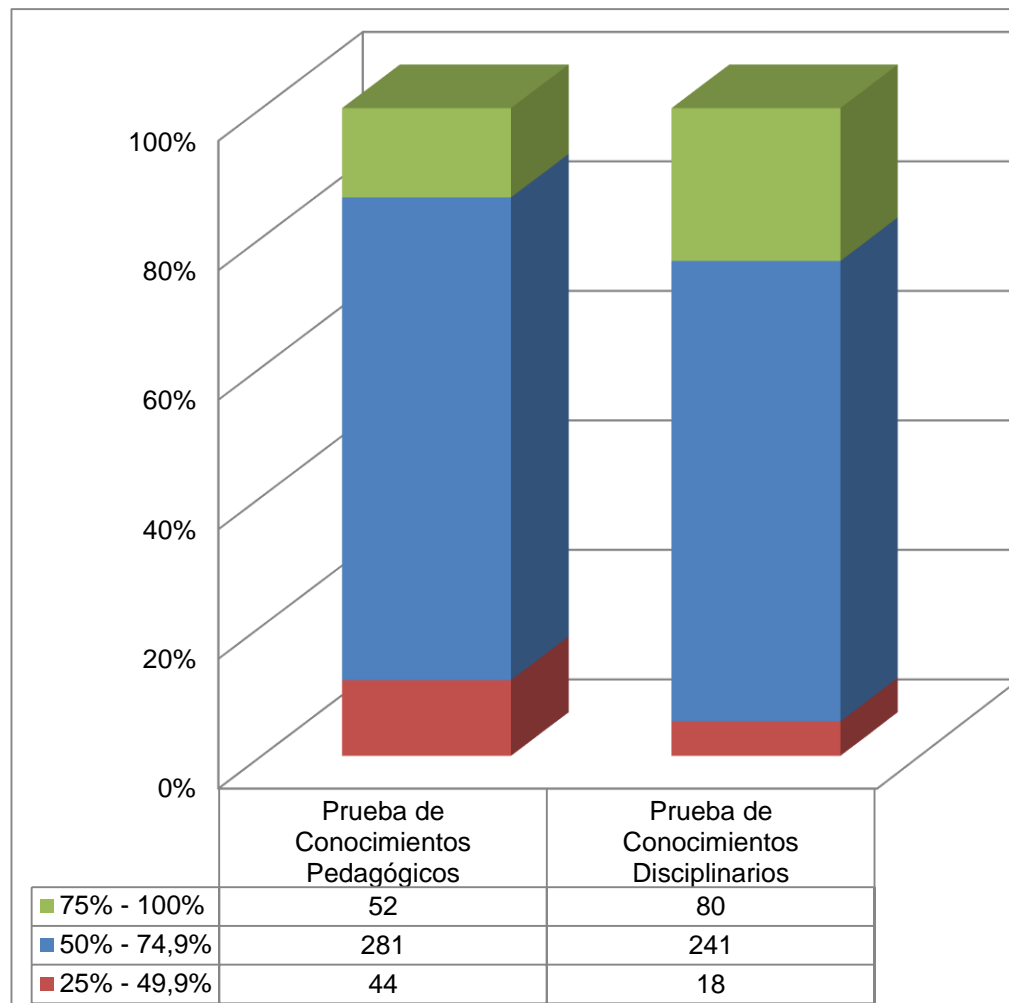


RESULTADOS PRUEBAS DE CONOCIMIENTOS PEDAGÓGICOS Y DISCIPLINARIOS

INICIA 2014

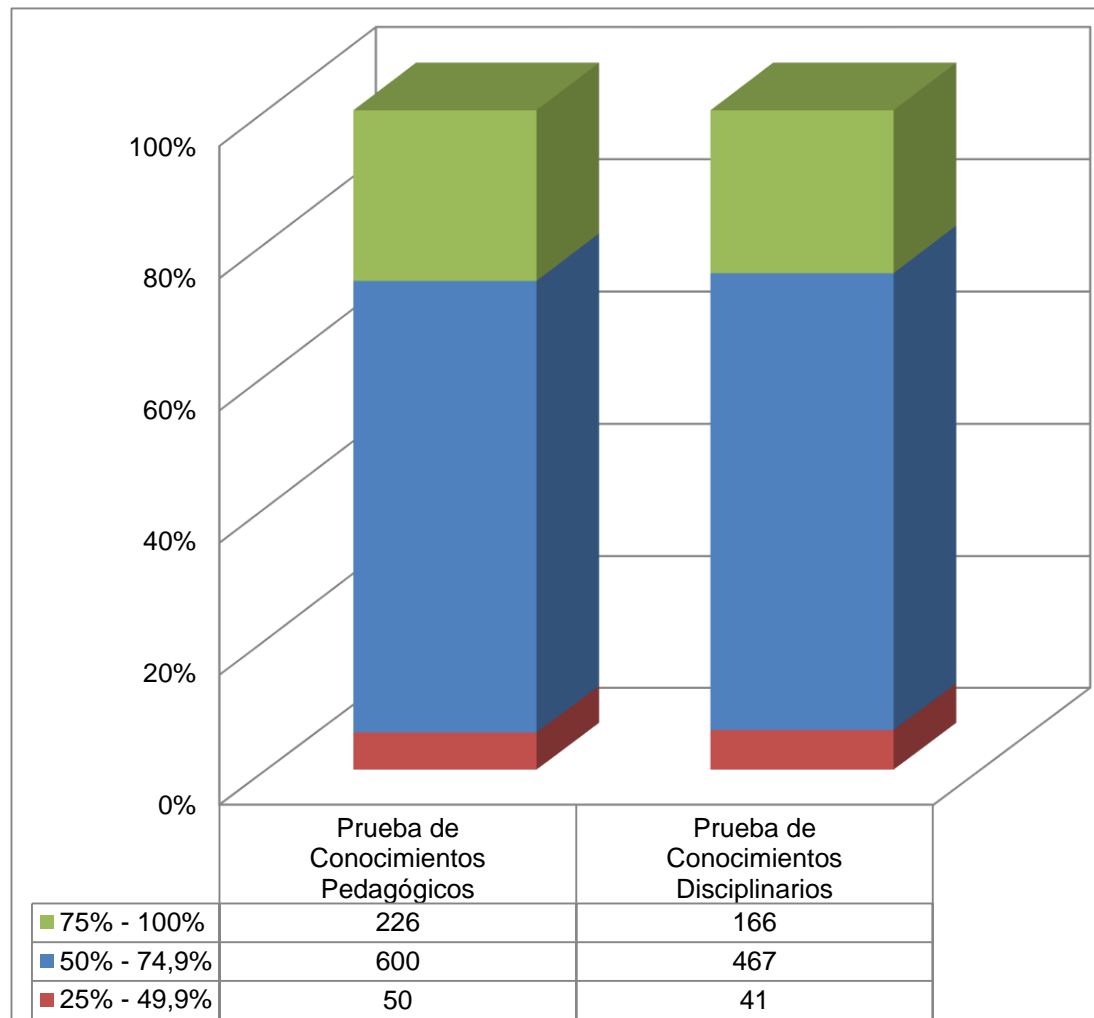
Los gráficos que se presentan a continuación muestran cómo se distribuyen los egresados según su rango de logro, es decir, la proporción de egresados que ha alcanzado determinados porcentajes de respuestas correctas.

PRUEBAS DE EDUCACIÓN DE PÁRVULOS



Este gráfico muestra cómo se distribuyen los egresados según su rango de logro, es decir, la proporción de egresados que ha alcanzado determinados porcentajes de respuestas correctas.

PRUEBAS DE EDUCACIÓN BÁSICA

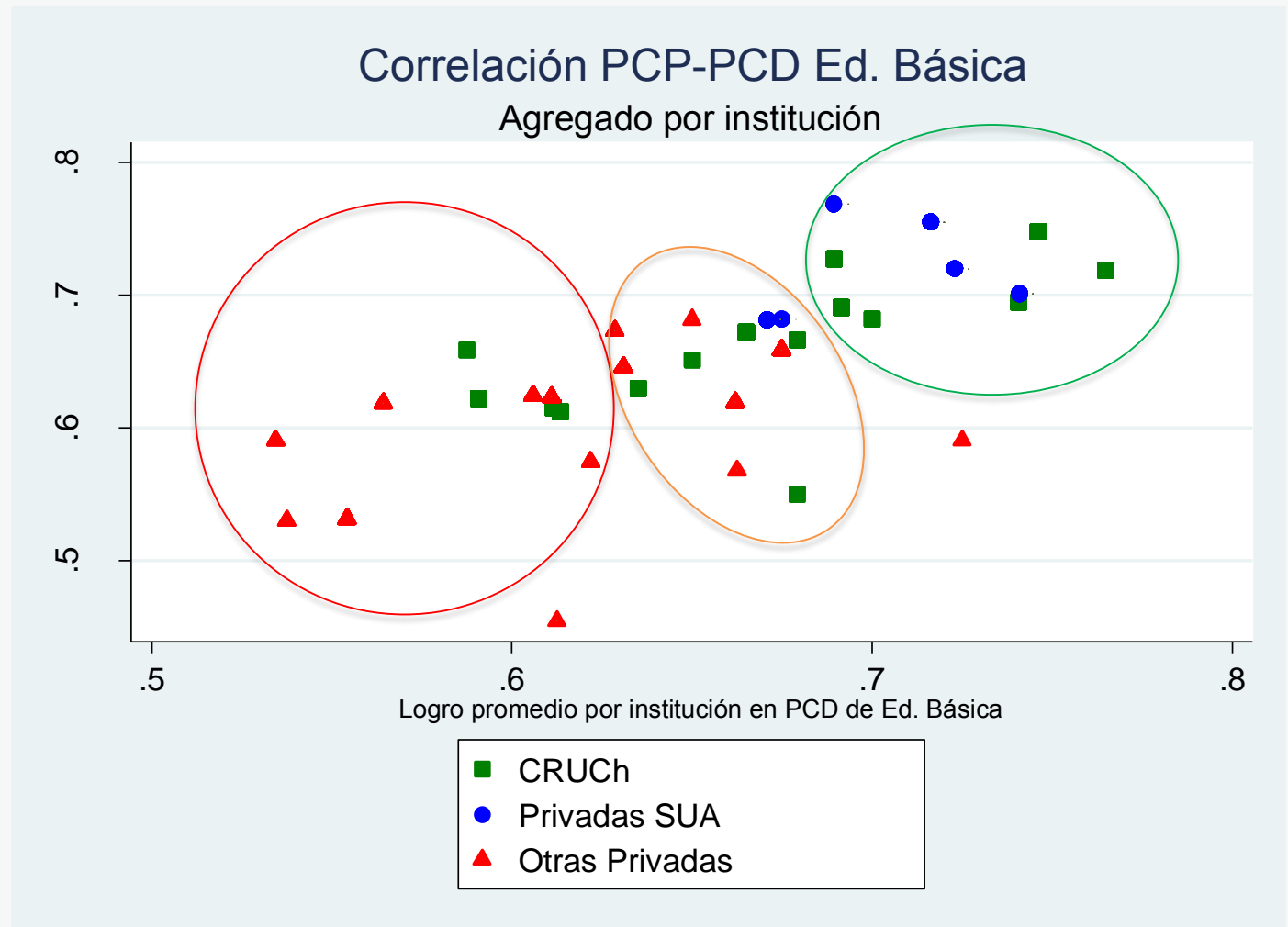


Este gráfico muestra cómo se distribuyen los egresados según su rango de logro, es decir, la proporción de egresados que ha alcanzado determinados porcentajes de respuestas correctas.

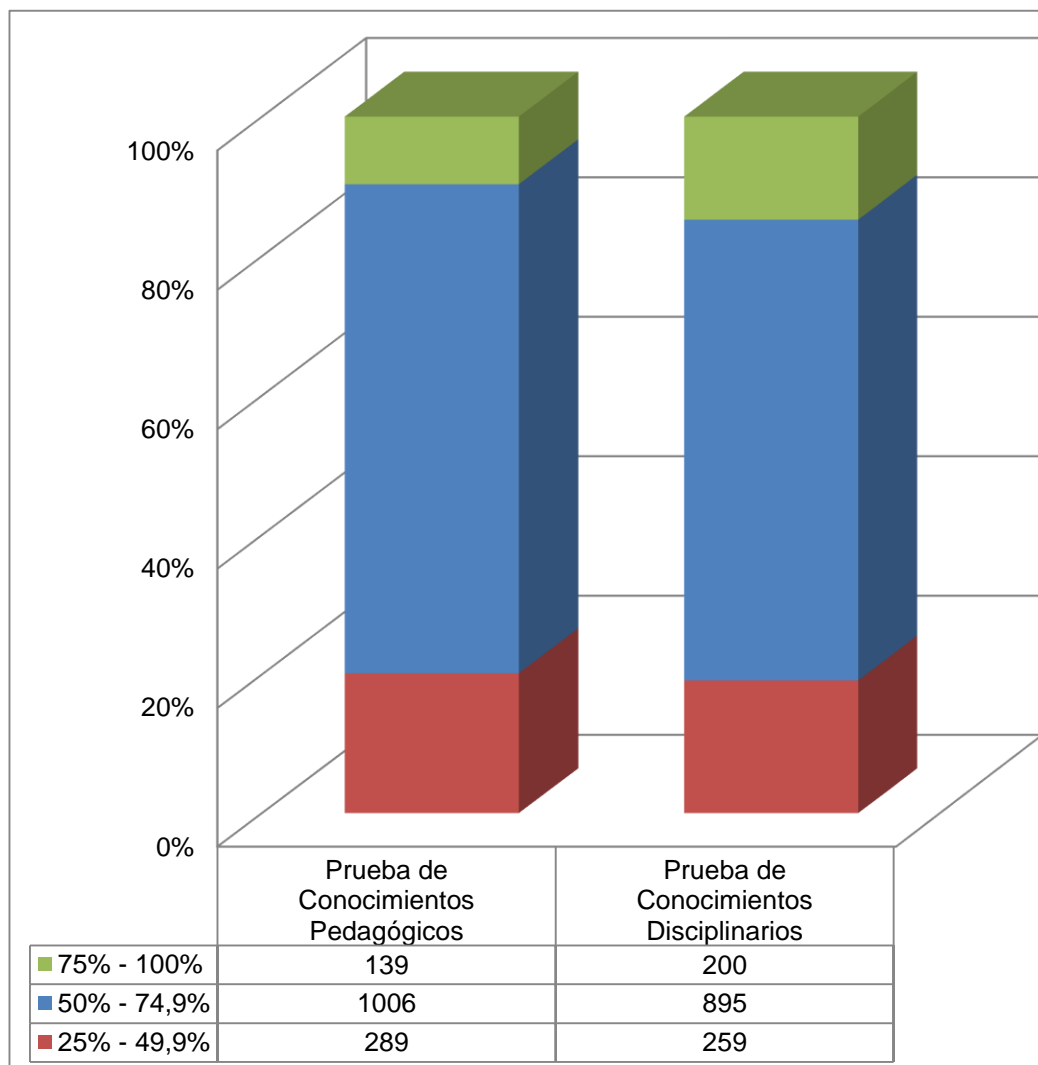
Resultados Institucionales

Correlación logro PCP – PCD a nivel agregado por programas de Educación Básica

En este gráfico observamos cómo se distribuyen las instituciones con más de 10 participantes según sus resultados en las pruebas de Conocimientos Pedagógicos y Disciplinarios.

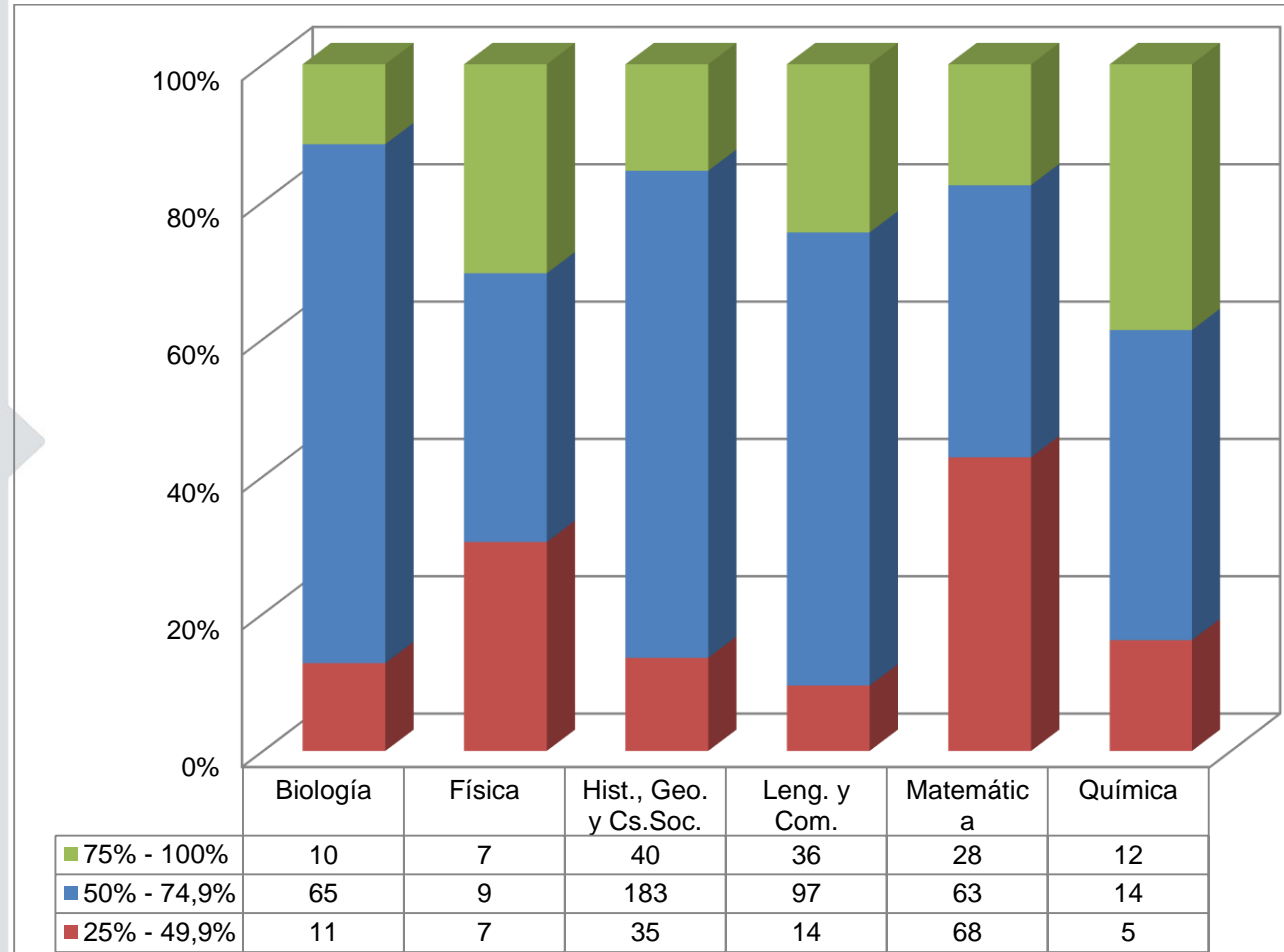


PRUEBA DE CONOCIMIENTOS PEDAGÓGICOS DE EDUCACIÓN MEDIA



Este gráfico muestra cómo se distribuyen los egresados según su rango de logro, es decir, la proporción de egresados que ha alcanzado determinados porcentajes de respuestas correctas.

PRUEBAS DE CONOCIMIENTOS DISCIPLINARIOS DE EDUCACIÓN MEDIA



Este gráfico muestra cómo se distribuyen los egresados según su rango de logro, es decir, la proporción de egresados que ha alcanzado determinados porcentajes de respuestas correctas.

RESUMEN DE LOGRO POR HABILIDADES COGNITIVAS EN PRUEBAS DE CONOCIMIENTOS PEDAGÓGICOS

Prueba de Conocimientos Pedagógicos	N	Habilidad Cognitiva		
		Conocer	Comprender	Analizar y utilizar el conocimiento
Básica (rendida por egresados de Ed. Básica y Ed. Especial)	876	66,90%	69,88%	74,02%
Media	1.434	57,30%	68,27%	62,44%
Parvularia	377	59,93%	66,29%	68,45%
Total general	2.687	60,80%	68,52%	67,06%

En cuanto al logro general por habilidades cognitivas evaluadas en las Pruebas de Conocimientos Pedagógicos, se observa que los egresados de Educación de Párvulos, Básica y Media obtienen promedio de logro más alto en las habilidades de mayor complejidad (Comprender y Analizar).

RESUMEN DE LOGRO POR HABILIDADES COGNITIVAS EN PRUEBAS DE CONOCIMIENTOS DISCIPLINARIOS

		Habilidad Cognitiva		
Prueba de Conocimientos Disciplinarios	N	Conocer	Comprender	Analizar y utilizar el conocimiento
Biología	86	59,77%	63,32%	54,43%
Ed. Básica	675	60,78%	72,16%	66,89%
Física	23	67,39%	60,87%	55,85%
Hist., Geo. y Cs.Soc.	259	58,49%	63,09%	63,09%
Leng. y Com.	147	66,99%	65,01%	62,32%
Matemática	168	53,34%	55,19%	47,32%
Parvularia	341	70,14%	63,51%	65,49%
Química	31	69,26%	66,41%	64,52%

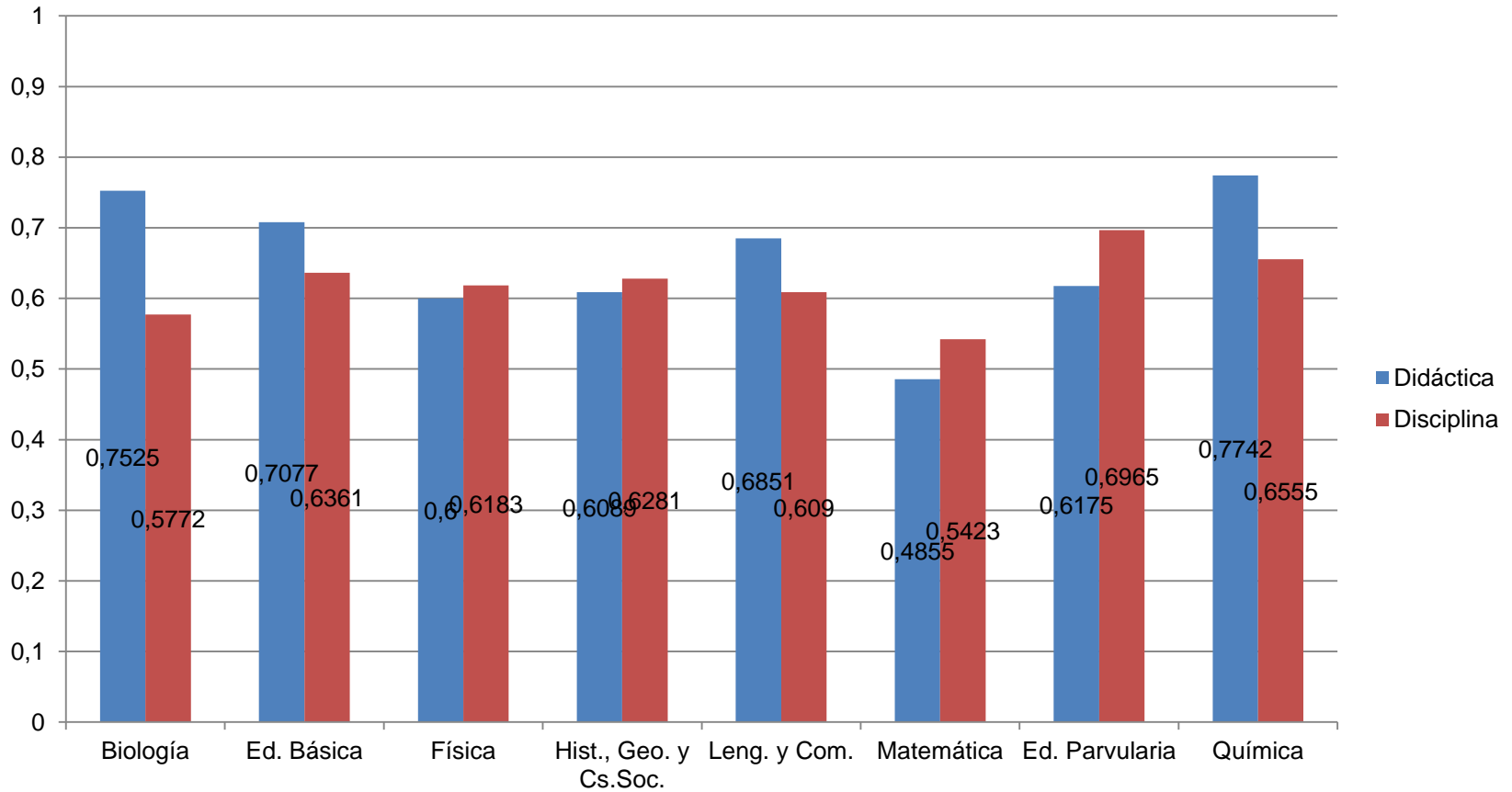
Se observa que los egresados de las distintas pedagogías tienen rendimientos heterogéneos en las habilidades cognitivas evaluadas en las Pruebas de Conocimientos Disciplinarios.

RESUMEN DE LOGRO POR TIPO DE CONOCIMIENTO EVALUADO EN PRUEBAS DE CONOCIMIENTOS DISCIPLINARIOS

		Tipo de Conocimiento	
Prueba de Conocimientos Disciplinarios	N	Didáctica	Disciplina
Biología	86	75,25%	57,72%
Ed. Básica	675	70,77%	63,61%
Física	23	60,00%	61,83%
Hist., Geo. y Cs.Soc.	259	60,89%	62,81%
Leng. y Com.	147	68,51%	60,90%
Matemática	168	48,55%	54,23%
Ed. Parvularia	341	61,75%	69,65%
Química	31	77,42%	65,55%

A excepción de Física, Historia, Matemática y Ed. Parvularia, en general los egresados que rinden obtienen mejores resultados en las preguntas que miden el conocimiento sobre la didáctica de las disciplinas (o conocimiento pedagógico del contenido).

Resumen de logro por tipo de conocimiento evaluado en pruebas de Conocimientos Disciplinarios





RESULTADOS

**PRUEBAS DE HABILIDADES DE
COMUNICACIÓN ESCRITA**

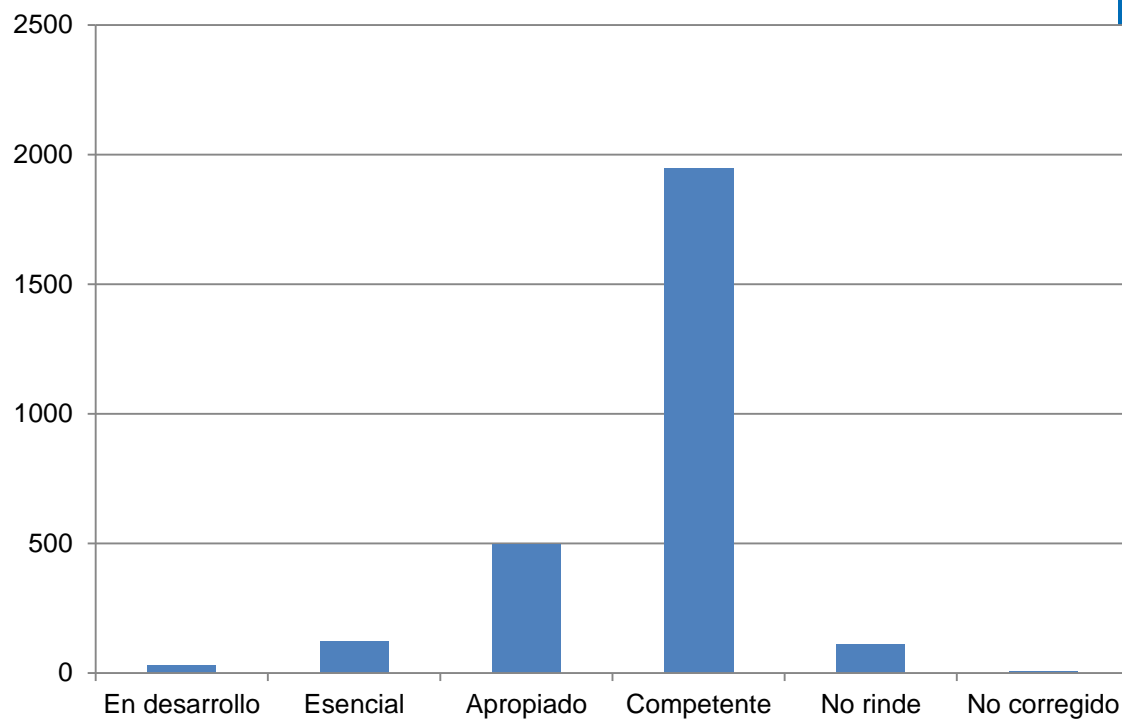
INICIA 2014



PRUEBA DE HABILIDADES DE COMUNICACIÓN ESCRITA DESCRIPCIÓN

Nivel de Desempeño	DESCRIPCIÓN DEL DESEMPEÑO POR NIVEL
Competente	Elabora un texto argumentativo frente a uno de los debates planteados, apoyando la toma de postura mediante recursos lógicos o ejemplos o analogías para validar la posición. Organiza el texto incorporando elementos que facilitan la transmisión del mensaje. Utiliza un lenguaje formal , un uso pertinente del vocabulario y variabilidad en los ordenadores discursivos y/o conectores en gran parte del texto.
Apropiado	Elabora un texto argumentativo asumiendo una toma de posición , ya sea de manera explícita o implícita, frente a uno de los debates planteados. Recurre, por momentos, a recursos lógicos, ejemplos y/o analogías para validar la posición adoptada. Organiza el texto incorporando elementos que facilitan la transmisión del mensaje, pero es posible hallar discontinuidad en la presentación de las ideas. Utiliza un lenguaje formal, pero en ocasiones puede presentar problemas de correspondencia en el vocabulario y escasa variabilidad en los ordenadores discursivos y/o conectores en gran parte del texto.
Esencial	Elabora un texto que analiza puntos de vista disímiles frente a uno de los debates planteados. Puede existir discontinuidad en la progresión de las ideas, dificultando la transmisión del mensaje. Utiliza un lenguaje formal en gran parte del escrito, pero con marcas de registro informal u oral. En reiteradas oportunidades se encuentran problemas de correspondencia en el significado del vocabulario o errores ortográficos literales o acentuales.
En desarrollo	Elabora un texto expositivo o argumentativo, sin asumir una de las posiciones presentadas para uno de los debates planteados. Presenta discontinuidad en la progresión de las ideas, dificultando la transmisión del mensaje. Utiliza reiteradas marcas de registro informal u oral, y es posible encontrar problemas recurrentes de correspondencia en el significado del vocabulario o errores ortográficos literales o acentuales.

PRUEBA DE HABILIDADES DE COMUNICACIÓN ESCRITA RESULTADOS



La mayor parte de los egresados que rindieron esta evaluación fueron calificados como Competentes, es decir, capaces de elaborar un texto argumentativo tomando postura mediante recursos lógicos para validar su posición, y utilizando recursos del lenguaje para transmitir el mensaje apropiadamente.

Reporte de Resultados a Instituciones

- A cada institución se le entrega un informe con los resultados de todas las pruebas en que participaron 6 o más de sus egresados.
- Se entregan resultados generales, por temas de contenido, por habilidades cognitivas evaluadas y, para el caso de las Pruebas de Conocimientos Disciplinarios, por tipo de contenido (didáctico o disciplinario).
- Para cada prueba, se entregan los porcentajes de logro promedio de la institución, y dos parámetros de comparación: el porcentaje de logro nacional y el porcentaje de logro del grupo de instituciones de referencia.

Reporte de Resultados Individuales a Egresados

- A cada egresado que participó de INICIA se le envía un reporte con los resultados de las pruebas que rindió.
- Cada egresado inscrito debía rendir 3 pruebas: Conocimientos Pedagógicos, Conocimientos Disciplinarios y Habilidades de Comunicación Escrita.
- Se les reportan, además de sus porcentajes de respuesta correcta, tres parámetros de comparación:
 - El promedio de logro de su institución en esa prueba (cuando participan más de 5 egresados)
 - El promedio de logro del grupo de instituciones de referencia.
 - El promedio nacional en la prueba.
- Se le reportan resultados generales, por tema de contenido, por habilidades cognitivas y, en el caso de las pruebas de conocimientos disciplinarios , por tipo de conocimiento (didáctico y disciplinario).

Conclusiones respecto a INICIA 2014

- En general, menos de un tercio de los egresados que rindieron la evaluación alcanza niveles de logro superiores al 75% de respuestas correctas.
- La mayor parte de los egresados obtiene rendimientos entre el 50% y el 74% de logro de respuestas correctas.
- A excepción de algunas disciplinas, los niveles de logro alcanzados son similares en las preguntas de las pruebas que refieren a conocimiento disciplinar y aquellas que refieren a la didáctica de las disciplinas.
- La mayor parte de los egresados demuestran capacidad de argumentación en el nivel Competente, en la Prueba de Habilidades de Comunicación Escrita.


Consideraciones finales

- Estos resultados son un insumo para establecer un diagnóstico de la formación inicial docente. En este sentido, el MINEDUC, a través del CPEIP, trabajará estos resultados en conjunto con las instituciones.
- La versión 2014 de la Evaluación INICIA constituye una transición hacia el mecanismo evaluativo obligatorio que se utilizará para diagnosticar el estado de la formación inicial docente a partir de la Reforma Educacional.
- Actualmente se está trabajando para mejorar este instrumento y así asegurar que los resultados de la evaluación diagnóstica sean un insumo para las instituciones formadoras, y en el futuro se integrarán nuevos instrumentos complementarios que ayudarán a captar más información relevante para retroalimentar los procesos formativos de las instituciones y la política pública.



**PROYECTO DE LEY
QUE CREA EL SISTEMA DE
DESARROLLO PROFESIONAL
DOCENTE**





**PROYECTO DE
SISTEMA DE
DESARROLLO
PROFESIONAL
DOCENTE Y
FORMACIÓN INICIAL**


El proyecto de ley actualmente en trámite introducirá cambios importantes a la formación inicial docente:

Aumento gradual de los requisitos de ingreso a las carreras de pedagogía y educación parvularia

- Llegando a un piso de puntaje en las pruebas de selección o de ubicación en el tramo superior del ranking de notas del estudiante.


Aseguramiento de la calidad de la formación inicial

- Establece la acreditación obligatoria para las carreras que imparten pedagogía, según requisitos establecidos.
- La acreditación será realizada directamente por la Comisión Nacional de Acreditación y no por agencias.



**PROYECTO DE
SISTEMA DE
DESARROLLO
PROFESIONAL
DOCENTE Y
FORMACIÓN INICIAL**

Requisitos para la acreditación de carreras de Pedagogía :

- Celebrar convenios con establecimientos educacionales para la realización de prácticas de los estudiantes de pedagogía, investigación y vinculación con el medio escolar.
 - Que el proceso formativo de la carrera permita el logro de un perfil de egreso definido por la universidad.
 - Infraestructura y equipamiento adecuado.
 - Un cuerpo académico idóneo para impartir la carrera de pedagogía.
 - Realizar una prueba diagnóstica al inicio y otra durante la carrera - a lo menos -, un año antes del término de ésta.
 - Formación coherente con los estándares pedagógicos y disciplinarios definidos por el Mineduc y aprobados por el Consejo Nacional de Educación.
- 

Nuevas evaluaciones diagnósticas

Las dos evaluaciones diagnósticas que propone el proyecto serán obligatorias para las instituciones, por lo que sus resultados podrán ser representativos de la situación de la formación docente a nivel de instituciones y del país.

- La primera evaluación deberá ser aplicada por cada universidad al ingreso a la carrera. En función de sus resultados, la institución deberá implementar planes de mejoramiento y de nivelación, de ser necesario.
- La segunda evaluación diagnóstica será aplicada por el Mineduc al menos un año antes del término de la carrera. Permitirá observar la calidad de la formación que estén entregando las instituciones y aplicar planes remediales de ser necesario.

www.cpeip.cl

2015



www.mineduc.cl

Nido de Águilas 14557, Lo Barnechea. Santiago, Chile